



## เรื่อง การจัดการตาราง

ใบความรู้

### A การป้อนข้อมูลในตาราง

หลังจากบันทึกโครงสร้างตาราง และคลิกปุ่ม View ก็จะมาที่มุมมอง Datasheet (แผ่นข้อมูล) เพื่อป้อนข้อมูลลงในเร็คคอร์ดของตารางฐานข้อมูล โดยกรอกตามชื่อฟิลด์ที่เรียงจากซ้ายไปขวา และกรอกตามประเภทข้อมูลที่กำหนดให้กับฟิลด์

#### ตัวอย่างการป้อนข้อมูล

การป้อนข้อมูลแบบ Text และ Number กรอก

การป้อนข้อมูลแบบ Lookup ให้คลิกเลือกข้อมูล

Cust_Id	Car_Id	Type_Id	Pick_Up	Pick_Date
cus0001	car001	Type01	สนามบิน	

การป้อนข้อมูลวันที่ ด้วยการคลิกเลือกวันที่จากปฏิทิน

Cust_Id	Car_Id	Type_Id	Pick_Up	Pick_Date	Pick_Time
cus0001	car001	Type01	สนามบิน	22/1/2559	

การกรอกข้อมูลแบบเวลา ให้กรอกชั่วโมง นาที เช่น พิมพ์ 16.30 แล้วกดปุ่ม Enter จะได้ 4:30 PM อัตโนมัติ

Cust_Id	Car_Id	Type_Id	Pick_Up	Pick_Date	Pick_Time
cus0001	car001	Type01	สนามบิน	22/1/2559	4:30 PM



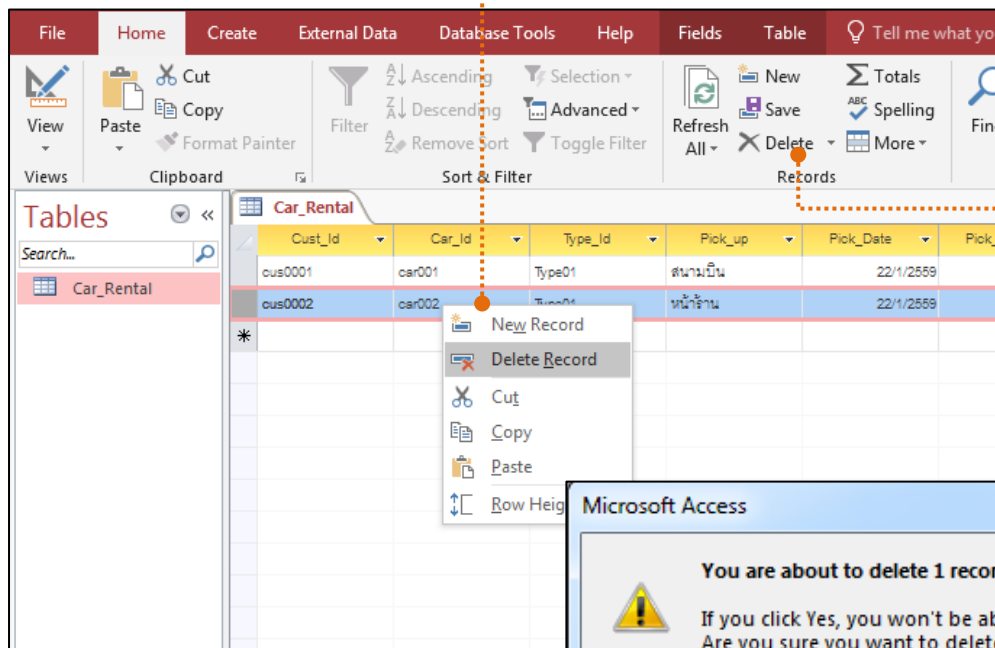


## เรื่อง การจัดการตาราง

ใบความรู้

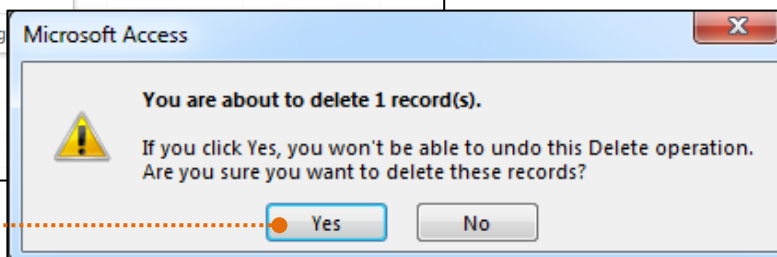
### A การลบข้อมูลในตาราง

1 เลือกเรCORDที่ต้องการลบ แล้วคลิกขวา  
เลือกคำสั่ง Delete Record



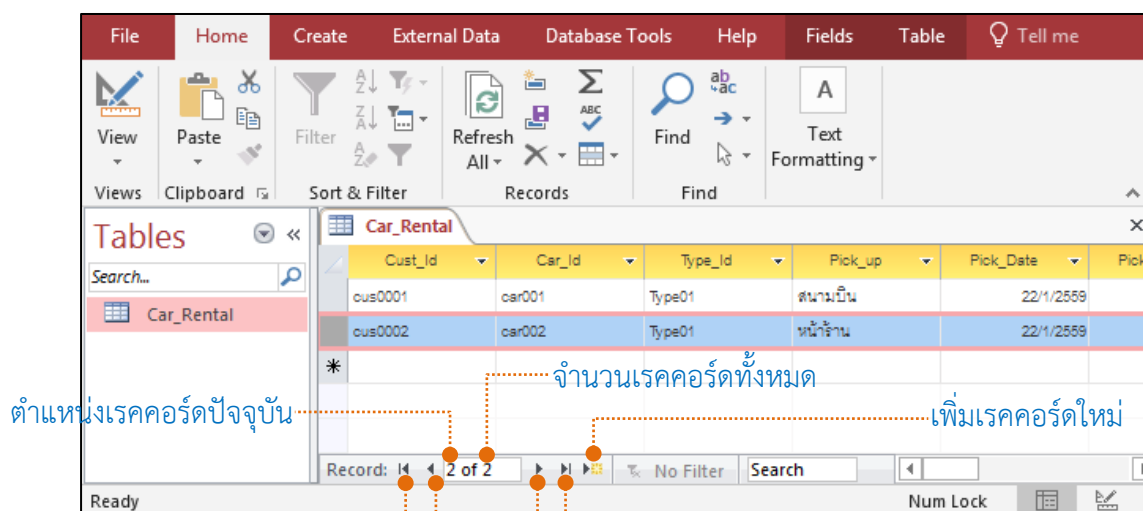
คลิกปุ่ม Yes ยืนยันการลบ

2



### A การทำงานแถบเลื่อนเรCORD (Record Navigation)

การทำงานกับข้อมูลในตารางข้อมูลนั้น สามารถเลื่อนไปยังตำแหน่งเรCORDใดๆ





## เรื่อง การสร้างความสัมพันธ์

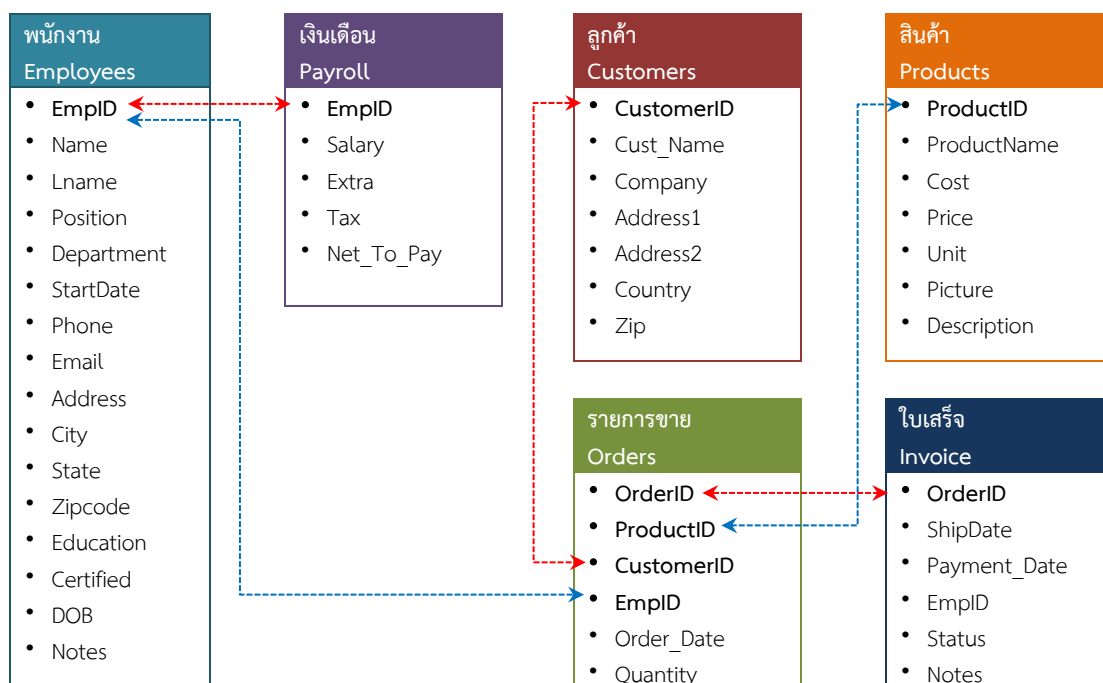
## ใบความรู้

โดยปกติการเก็บข้อมูลในตารางหนึ่งๆ เราจะเก็บเฉพาะข้อมูลที่สัมพันธ์กัน เช่น ประวัติสินค้าก็จะเก็บรายละเอียดเกี่ยวกับสินค้าเป็นหลัก เช่น รหัสสินค้า ชื่อสินค้า ราคาซื้อ ราคาขาย เป็นต้น แต่เมื่อมีการขายสินค้าออกไป เราก็จะเก็บรายละเอียดเกี่ยวกับการขายสินค้าขึ้นมาอีกตารางหนึ่ง เพื่อเก็บข้อมูลการขาย เช่น ขายสินค้าอะไร วันไหน ขายไปที่ไหน ขายให้ใคร เป็นต้น โดยที่ตารางเก็บข้อมูลการขายจะอ้างอิงถึงรหัสสินค้าที่ขายไป และรหัสลูกค้าที่สั่งซื้อ เป็นต้น ซึ่งการอ้างอิงข้อมูลที่เกี่ยวข้องมาใช้งานร่วมกัน โปรแกรม Access จะใช้วิธีสร้างความสัมพันธ์ (Relationship) ระหว่างตาราง โดยการนำฟิลด์ร่วมที่สามารถนำมาเชื่อมโยงความสัมพันธ์กันระหว่างตารางได้

### A ตัวอย่างฐานข้อมูลที่มีความสัมพันธ์กัน

#### ระบบฐานข้อมูลร้านค้า

ตัวอย่างฐานข้อมูลของร้านค้าขนาดกลาง โดยหลักๆ จะมีการจัดเก็บข้อมูลพื้นฐาน เช่น ข้อมูลพนักงาน, ข้อมูลสินค้า, ข้อมูลลูกค้า, ข้อมูลการขาย, และการจัดส่งสินค้า โดยแยกออกมาเป็นตาราง (Table) ต่างๆ เมื่อต้องการนำมาบริหารจัดการข้อมูลร่วมกันก็ใช้วิธีสร้างความสัมพันธ์ระหว่างตาราง (Relationship) ด้วยฟิลด์ที่เป็นคีย์ของตาราง



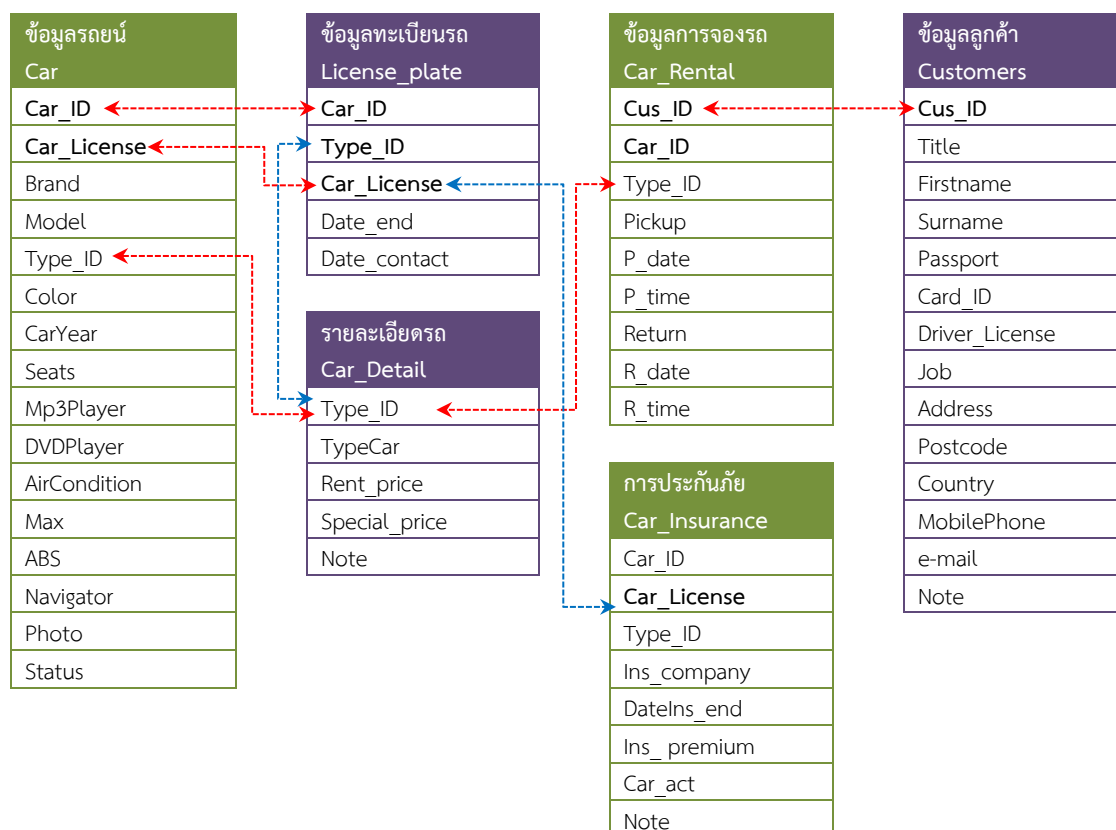


## เรื่อง การสร้างความสัมพันธ์

ใบความรู้

### ระบบฐานข้อมูลร้านให้เช่ารถยนต์

ตัวอย่างฐานข้อมูลของร้านให้เช่ารถยนต์แห่งหนึ่ง ซึ่งเก็บข้อมูลเกี่ยวกับรถยนต์ ข้อมูลการจองทะเบียน ข้อมูลการเช่ารถ ข้อมูลการทำประกันภัย และข้อมูลลูกค้าที่มาเช่ารถ โดยแยกตารางหลักๆ และสร้างคีย์สำหรับการเชื่อมโยงความสัมพันธ์ (Relationship)



### A การสร้างความสัมพันธ์ระหว่างตาราง

ก่อนที่เราจะนำตารางที่มีข้อมูลเกี่ยวข้องกันมาใช้งานร่วมกัน ต้องมีการกำหนดความสัมพันธ์ให้กับตารางเหล่านั้นก่อน ซึ่งจะมีขั้นตอนการสร้างความสัมพันธ์ ดังนี้

#### ขั้นที่ 1 : กำหนดคีย์หลัก

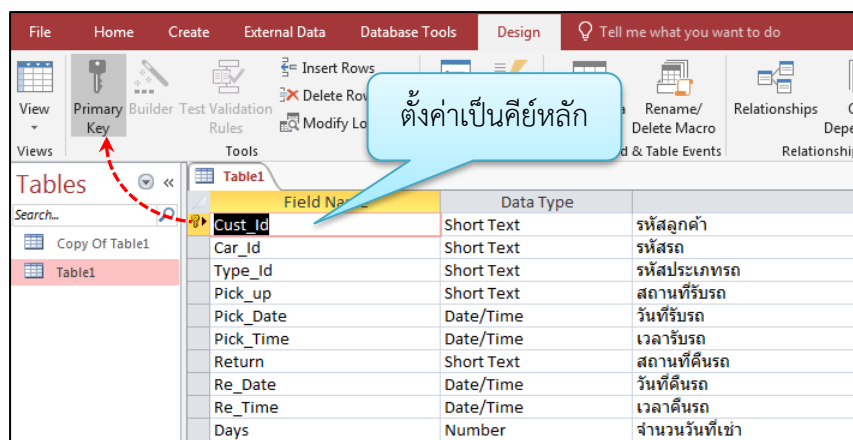
ตารางทั้งหมดที่นำมาสร้างความสัมพันธ์ แต่ละตารางควรมีคีย์หลักให้กับตารางก่อน โดยเปิดตารางเข้าไปที่มุมมอง Design แล้วไปตั้งค่าคีย์หลัก (Primary Key)





# เรื่อง การสร้างความสัมพันธ์

ใบความรู้



Field Name	Data Type
Car_ID	Short Text
Car_License	Short Text
Brand	Short Text
Model	Short Text
Type_ID	Short Text
Color	Short Text
CarYear	Short Text
Seats	Short Text
Mp3Player	Short Text
DVDPlayer	Short Text
ABS	Short Text
Navigator	Short Text

Field Name	Data Type
Cust_ID	Short Text
Title	Short Text
Firstname	Short Text
Surname	Short Text
Passport	Short Text
Card_ID	Short Text
Driver_License	Short Text
Job	Short Text
Address	Short Text
Postcode	Short Text
Country	Short Text
MobilePhone	Short Text

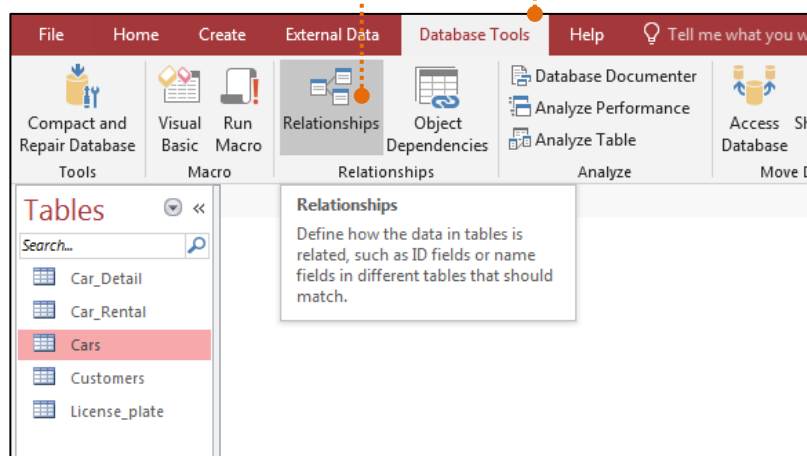
Field Name	Data Type
Type_ID	Short Text
TypeCar	Short Text
Rent_price	Number
Special_price	Number
Note	Text

Field Name	Data Type
Car_ID	Short Text
Type_ID	Short Text
Car_License	Short Text
Date_end	Date/Time
Date_contact	Date/Time

## ขั้นที่ 2 : สร้างความสัมพันธ์ (Relationship)

ในขั้นตอนนี้จะต้องปิดตารางที่เปิดอยู่ในมุมมองใดๆ ให้หมด จึงจะกำหนดความสัมพันธ์ระหว่างตารางได้

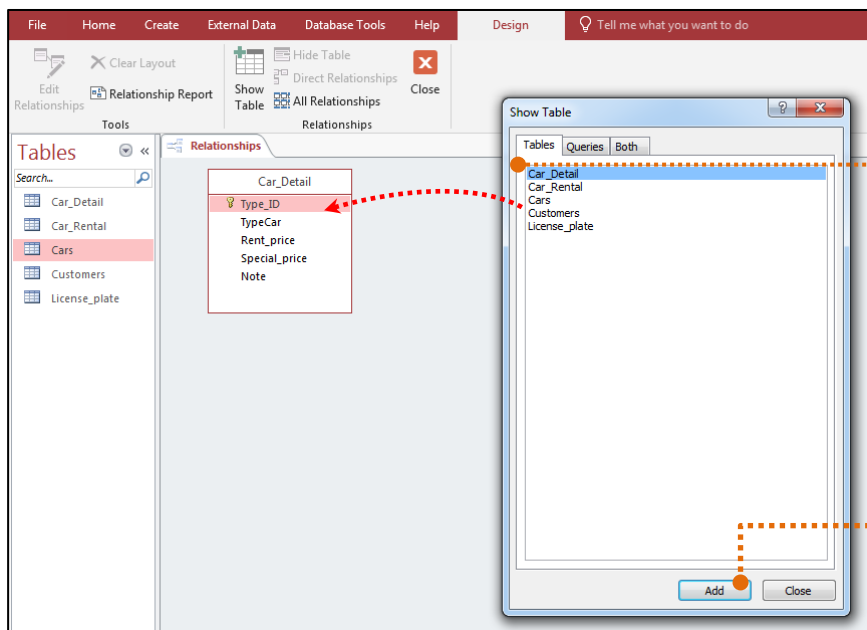
คลิกปุ่ม Relationship (ความสัมพันธ์) **2**      **1**      คลิกเลือกแถบ Database Tools





# เรื่อง การสร้างความสัมพันธ์

## ใบความรู้



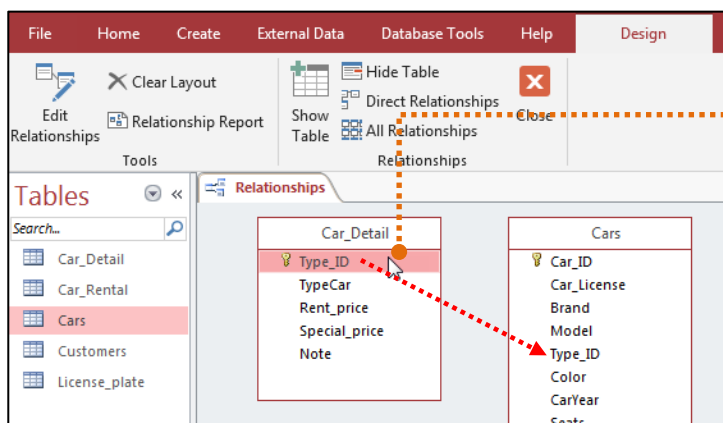
3

คลิกเลือกตารางที่ต้องการสร้าง  
ความสัมพันธ์

4

คลิกปุ่ม Add

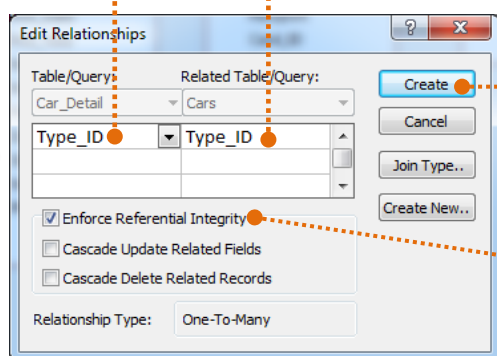
- การคลิกเลือกตาราง จะเลือก Add ทีละตาราง หรือกดปุ่ม Ctrl ค้างไว้ เลือกหลายๆ ตาราง แล้วคลิกปุ่ม Add ในคราวเดียวได้ จากนั้นก็คลิกปุ่ม Close ปิดหน้าต่าง Show Table



5

คลิกลากฟิลด์ที่สัมพันธ์กันจากตาราง  
หนึ่งไปวางทับอีกตารางหนึ่ง

ชื่อฟิลด์ที่จับคู่กัน  
ทั้ง 2 ตาราง



7

คลิกปุ่ม Create

6

คลิกเลือก  Enforce Referential Integrity  
บังคับให้ตรวจสอบการคงสภาพ การอ้างอิง  
ความสัมพันธ์ ความถูกต้องของข้อมูลให้ตรงกัน

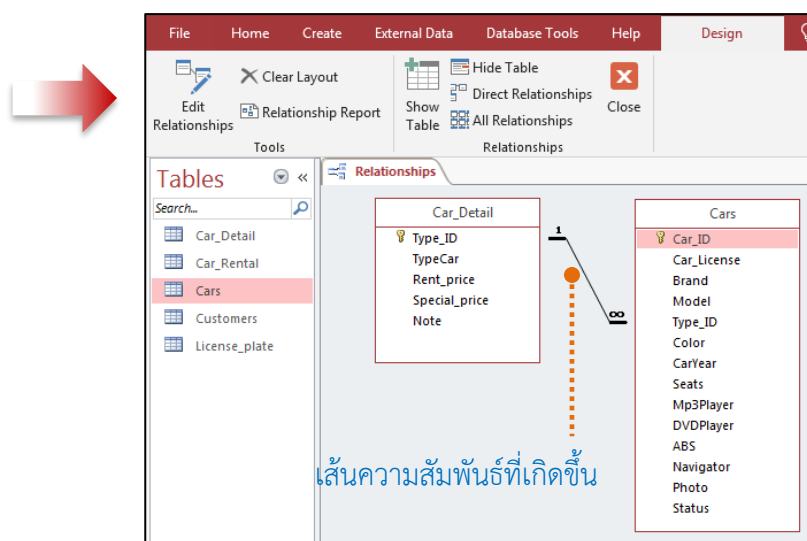




## เรื่อง การสร้างความสัมพันธ์

## ใบความรู้

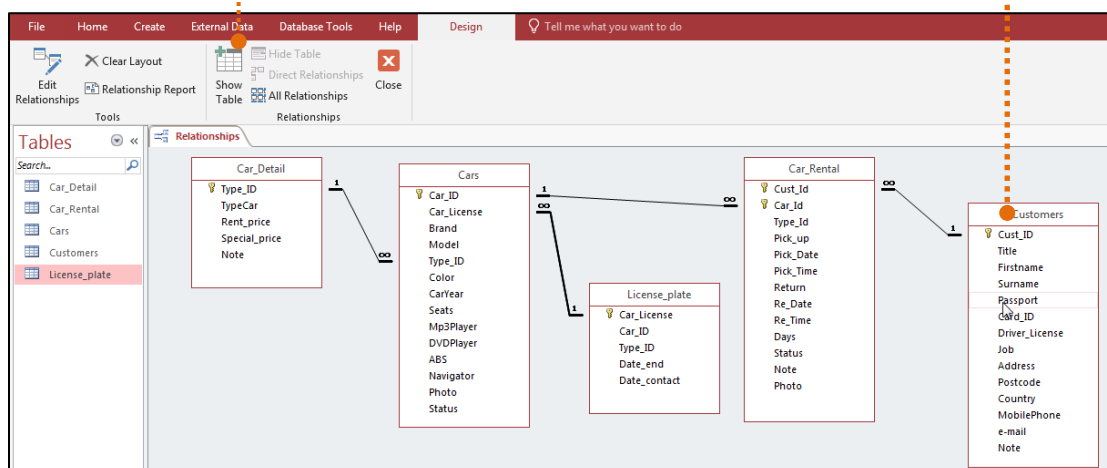
- Enforce Referential Integrity** บังคับให้มีการตรวจสอบการให้คงสภาพการอ้างอิงความสัมพันธ์ของตารางที่กำหนดความสัมพันธ์ร่วมกัน
- Cascade Update Related Fields** ใช้สำหรับปรับปรุงข้อมูลให้ตรงกันเมื่อแก้ไข เช่น เมื่อแก้ไขรหัสสินค้าที่ตารางข้อมูลสินค้า รหัสสินค้าที่อ้างอิงในตารางการสั่งซื้อก็จะแก้ไขตามไปด้วย
- Cascade Delete Related Records** ใช้สำหรับตรวจสอบเมื่อมีการลบเรคคอร์ด



คลิกปุ่ม Close ปิด  
หน้าต่าง



ทำแบบเดียวกันกับตาราง  
อื่นๆ ที่จะสร้าง





## เรื่อง การสร้างความสัมพันธ์

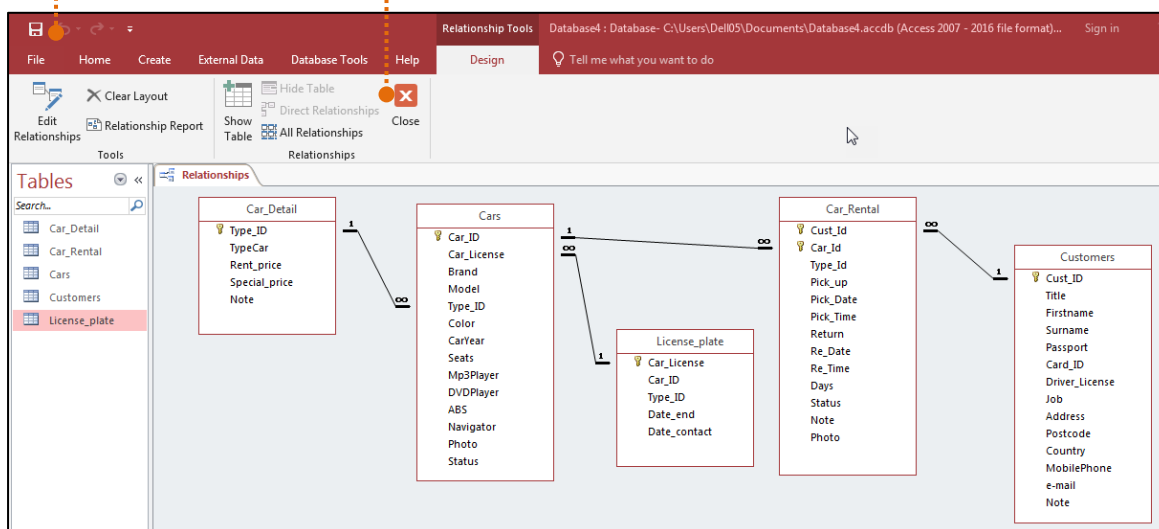
ใบความรู้

### ขั้นที่ 3 : บันทึกความสัมพันธ์

หลังจากที่ได้สร้างความสัมพันธ์ระหว่างตารางไปแล้วหากต้องการเก็บค่าความสัมพันธ์เหล่านี้เอาไว้เพื่อเวลาเรียกใช้ตารางใดที่กำหนดความสัมพันธ์เอาไว้จะถูกดึงมาใช้งานได้ทันที

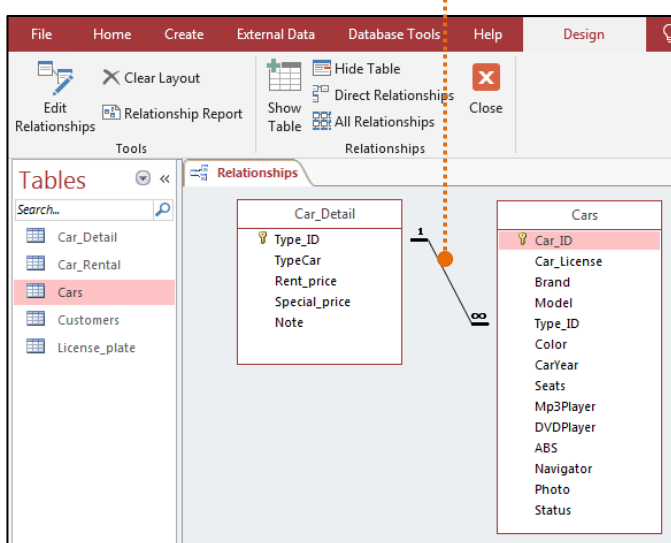
คลิกปุ่ม Save

คลิกปุ่ม Close ปิดหน้าต่างความสัมพันธ์



### แก้ไขความสัมพันธ์

ดับเบิลคลิกที่เส้นเชื่อมโยงเพื่อแก้ไข หรือปรับแต่งความสัมพันธ์



เลือกแก้ไขตัวเลือกต่างๆ ได้ตามต้องการ







# เรื่อง การสร้างความสัมพันธ์

ใบความรู้

## ลบหรือยกเลิกความสัมพันธ์

1 คลิกที่เส้นเชื่อมโยงเชื่อมโยงความสัมพันธ์

2 กดปุ่ม Delete

3 คลิกปุ่ม Yes ยืนยันการลบ

เส้นเชื่อมโยงความสัมพันธ์  
ระหว่างตารางจะหายไป

## ลบตารางออกจากความสัมพันธ์

คลิกเลือกตารางแล้วกดปุ่ม  
Delete





# เรื่อง การสร้างความสัมพันธ์

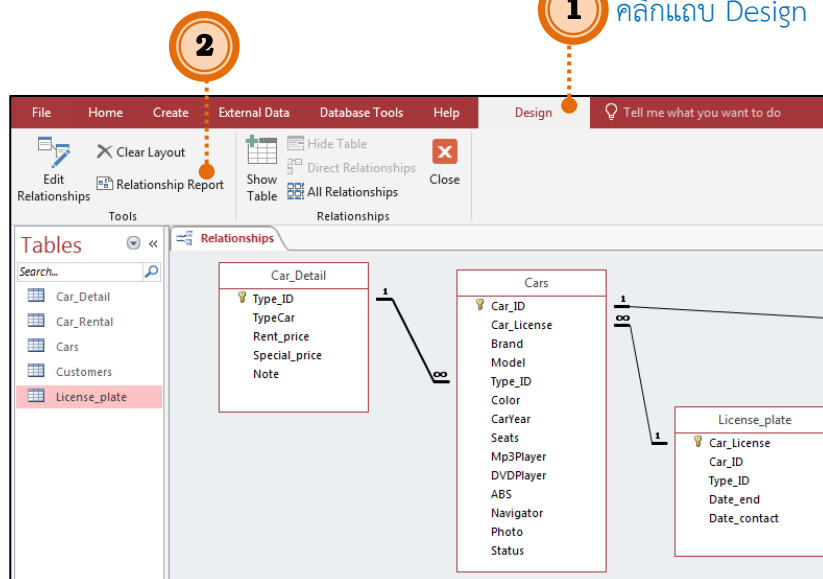
ใบความรู้

## พิมพ์รายงานความสัมพันธ์

ถ้าต้องการพิมพ์รูปแบบความสัมพันธ์ของตารางออกทางเครื่องพิมพ์ เพื่อเก็บไว้อ้างอิงหรือเป็นคู่มือทำได้ดังนี้

คลิกปุ่ม Relationship Report

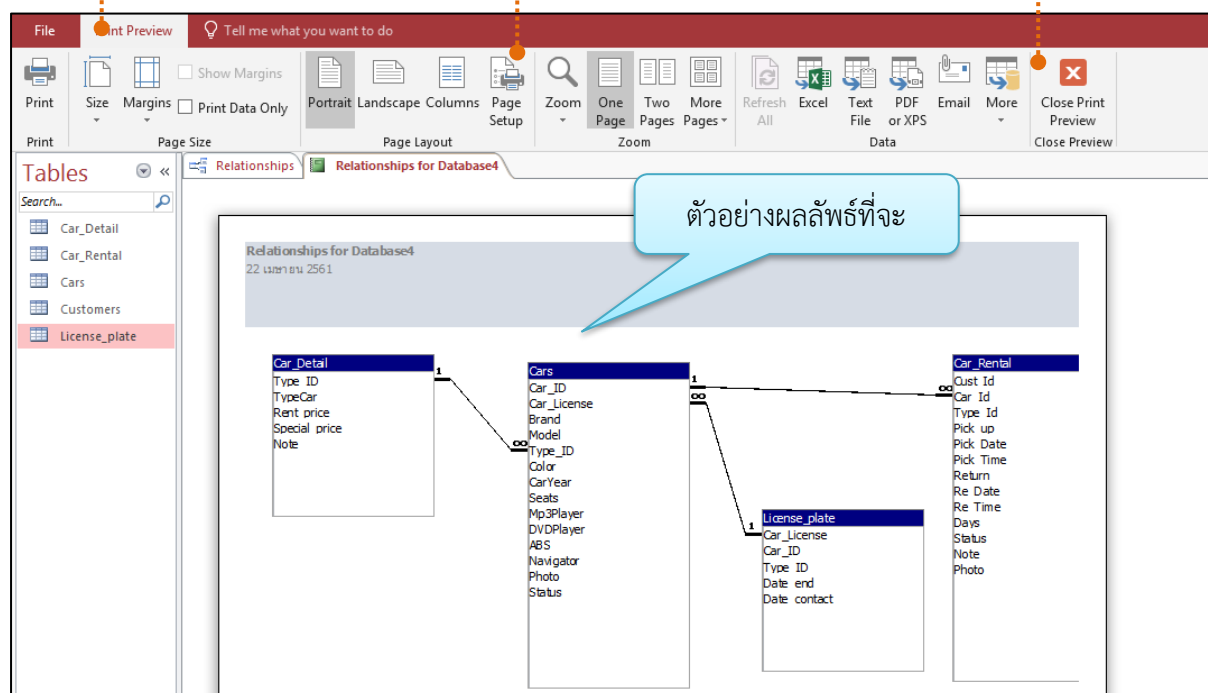
1 คลิกแถบ Design



4 คลิกแถบ Print Preview

3 ปรับแต่งตัวเลือกการพิมพ์

5 คลิกปิดตัวอย่าง





## เรื่อง การสร้างความสัมพันธ์

## ใบความรู้

หลังจากที่ใช้คำสั่ง Relationship Report ไปแล้ว โปรแกรมจะสร้าง Report เพื่อแสดงโครงสร้าง ความสัมพันธ์ของตารางอัตโนมัติ เมื่อสั่ง Print และคลิกปุ่ม Close Print Preview ก็จะได้แสดงรายงาน ในมุมมอง Design เหมือนรายงานตัวหนึ่งที่สามารถตกแต่งแก้ไขได้ เหมือนการสร้างรายงานอื่นๆ

คลิกขวาที่แถบรายงาน แล้วเลือกคำสั่ง Save บันทึก

